

I Docenti

Dott.ssa Margherita Spagnuolo Lobb

Psicologa, psicoterapeuta, didatta internazionale presso istituti di formazione e università italiani ed esteri. È stata presidente della Società Europea Psicoterapia Gestalt (EAGT), di cui adesso è Primo Socio Onorario, della Società Italiana Psicoterapia Gestalt (SIPG), di cui adesso è Presidente Onorario, della Federazione Italiana delle Associazioni di Psicoterapia (FIAP). Ha introdotto in Italia le opere e il lavoro clinico dei rappresentanti più significativi della psicoterapia della Gestalt. Ha contribuito, con centinaia di scritti in varie lingue, allo sviluppo teorico e metodologico della psicoterapia della Gestalt. Il suo recente libro, *Il now-for-next in psicoterapia. La psicoterapia della Gestalt raccontata nella società post-moderna* (Milano: FrancoAngeli, 2011) è stato tradotto in Inglese, Spagnolo, Russo e sarà tradotto in polacco e in tedesco. Collabora con varie riviste internazionali; dirige la Rivista italiana *Quaderni di Gestalt* (dal 1985) e la Collana di Psicoterapia della Gestalt per la casa editrice FrancoAngeli.

Salvo Libranti

Laureato in Psicologia presso l'Università degli Studi di Padova ha continuato la formazione in psicoterapia della Gestalt presso L'Istituto di Gestalt HCC. Ha completato il training come allievo didatta e supervisore nel dicembre 2011 presso l'Istituto HCC Italy di Siracusa. Dopo aver lavorato per molti anni a Ragusa presso l'èquipe del servizio sociopsicopedagogico del Comune per le scuole medie inferiori, attraverso la coop. sociale C.O.S., e come esperto ex art.80 nelle Case Circondariali di Ragusa, Modica e Siracusa, dal 2003 lavora presso l'ASP di Siracusa nei servizi di neuropsichiatria infantile, di Psicologia e attualmente al Ser.t. di Augusta.

**Istituto di Gestalt H.C.C. - Italy
(Human Communication Center)**
Scuola di Specializzazione in Psicoterapia
DD.MM. 9/5/94 - 7/12/01 - 24/10/08 - 28/4/11

Direttore: Margherita Spagnuolo Lobb

Accreditato da

EAGT European Association for Gestalt Therapy

Affiliazioni

NYIGT New York Institute for Gestalt Therapy

SIPG Società Italiana di Psicoterapia della Gestalt

FISIG Federazione Italiana Scuole e Istituti di Gestalt

FIAP Federazione Italiana delle Associazioni di Psicoterapia

L'Istituto organizza

Scuola post-laurea di Specializzazione in
Psicoterapia per psicologi e medici

Programmi di supervisione per psicoterapeuti

Master in Comunicazione e Competenze Relazionali

Master di Psicologia Giuridica

Corsi Internazionali in inglese e in spagnolo sulla

psicopatologia gestaltica

Corsi ECM - Educazione Continua in Medicina

Corsi per la gestione dei team di lavoro nelle aziende

Corsi sui Disturbi Specifici dell'Apprendimento

Corsi di Training Autogeno

Sede legale e amministrativa:

Via San Sebastiano, 38 - 96100 Siracusa

Tel. (+39) 0931.48.36.46

Fax (+39)0931.46.56.68

email: info@gestalt.it

Sede di Palermo:

Via Lincoln, 19 - 90133 Palermo

Tel./Fax (+39) 091.61.61.279

e.mail: palermo@gestalt.it

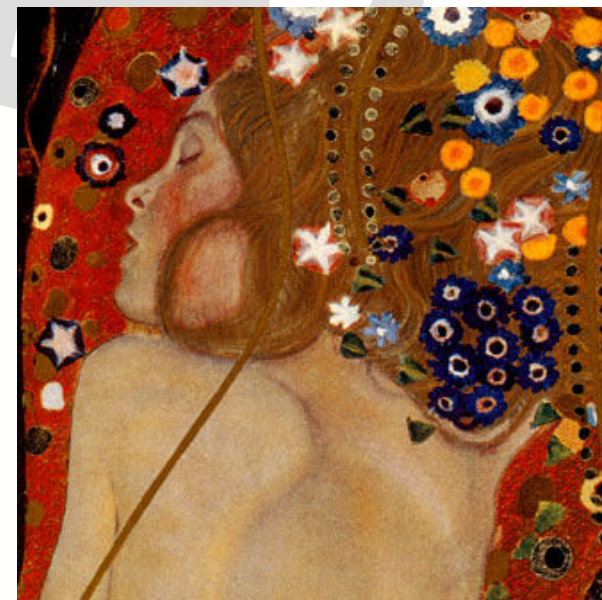
Sede di Milano:

Via dei Pellegrini, 3 - 20122 Milano

Tel. (+39) 02.89.36.71.71

Il confine in evoluzione della psicoterapia

**Riflessioni cliniche per psicoterapeuti
con crediti ECM – edizione 2014**



**Seminari di supervisione
con Margherita Spagnuolo Lobb**

Siracusa Milano Palermo

Il confine in evoluzione della psicoterapia

Riflessioni cliniche per psicoterapeuti

Angosciate dalla mancanza del senso di radicamento e “gettate” in un mondo esigente e non contenitivo, oggi le persone sperimentano il bisogno di aiuto e l’entrare in terapia con modalità diverse. Emerge il bisogno di riflettere su alcuni aspetti della relazione psicoterapeutica, prima dati per scontati.

La prima edizione dei seminari di supervisione 2014 affronta tre argomenti clinici: 1) il vissuto corporeo dello psicoterapeuta, un aspetto fondamentale spesso dato per scontato; 2) la violenza nelle relazioni intime, dal femminicidio alla violenza di vario tipo sui bambini; 3) il sentire del terapeuta davanti all’identità di genere del paziente.

I seminari di supervisione sono un’occasione di scambio tra colleghi e di aggiornamento sulle nuove abilità terapeutiche oggi richieste. Il ruolo dello psicoterapeuta è fondamentale nella società contemporanea. Essere efficaci con i nostri pazienti implica dare un contributo generativo alla comunità di cui facciamo parte.

Destinatari

Il corso è a numero chiuso, la partecipazione è riservata a Psicoterapeuti della Gestalt e di altri approcci.

Date e orari

Siracusa: 6 febbraio, 6 marzo, 17 aprile 2014
dalle 14.30 alle 19.30

Milano: 27 gennaio, 13 febbraio, 27 marzo 2014
dalle 10.00 alle 18.00

Palermo: 30 gennaio, 27 febbraio, 13 marzo 2014
dalle 14.30 alle 19.30

N.B.: Il seminario del 13 marzo su “Identità di genere e psicoterapia” sarà condotto dal dott. Salvatore Libranti.

Programma

Il corso di supervisione è articolato in tre incontri. Ogni incontro sarà dedicato ad un tema clinico emergente e includerà momenti teorici ed esperienze personali.

1. Il vissuto corporeo dello psicoterapeuta

Pur essendo focalizzato sulle emozioni del paziente, ogni psicoterapeuta è esposto fortemente alla risonanza emozionale che queste hanno nel proprio vissuto corporeo. Per la psicoterapia della Gestalt, il linguaggio terapeutico deve partire dalle “ragioni del corpo” del paziente, ma questa competenza non è possibile se il corpo del terapeuta non è sensibilizzato al confine di contatto con il paziente. Intuire l’evolversi del processo terapeutico dall’intreccio dei vissuti corporei del paziente e del terapeuta è uno strumento fondamentale per orientarci nella diagnosi e nell’intervento, e per capire quanta freschezza e vitalità il processo del paziente ancora contenga. La consapevolezza del proprio corpo-in-relazione è quella “marcia in più” che consente al terapeuta della Gestalt di lavorare con i vissuti profondi, pur godendo della leggerezza del gioco, della danza armonica che si sviluppa tra paziente e terapeuta.

Il seminario intende sostenere il vissuto corporeo dei partecipanti/terapeuti e fornire un aggiornamento pratico sul lavoro corporeo gestaltico.

2. La violenza nelle relazioni intime

La violenza sulle donne e il femminicidio, fenomeni emergenti nella cronaca contemporanea, appartengono ad uno sfondo culturale con cui lo psicoterapeuta fa i conti quotidianamente, che riguarda le relazioni intime. In terapia siamo testimoni - diretti o indiretti - di relazioni intime caratterizzate da una polarizzazione dei vissuti femminili e maschili (che può essere in varie forme di violenza verso le donne) e dei vissuti di potere e debolezza, che portano alla violenza sui figli e sugli elementi “deboli” del nucleo. Al di là di condizioni economiche e culturali (che possono o meno fare da cornice a questo fenomeno), il ritorno di un’impulsività nelle relazioni intime sembra connotare anche classi sociali più agiate ed evoca il bisogno della società di risolvere la paura dell’impotenza attraverso strumenti relazionali adeguati. Incontrarsi nelle proprie debolezze è un bisogno impellente nelle relazioni contemporanee, come qualità opposta al lasciare che gli impulsi dominino le relazioni intime.

Il seminario affronterà il tema della violenza nelle relazioni intime e il sostegno terapeutico necessario in questo specifico aspetto del nostro tempo.

3. Identità di genere e psicoterapia

L’esistenza di coppie dello stesso sesso che si amano non è un male da combattere, ma una realtà da accettare con rispetto e fiducia, che ci fa fare i conti con ciò che non accettiamo di noi stessi, e che risveglia in noi la paura di essere diversi e non accettabili.

L’omofobia (la paura e l’avversione irrazionale verso l’omosessualità) è oggi considerata dall’Unione Europea come analoga al razzismo, alla xenofobia, all’antisemitismo e al sessismo. L’Italia è il paese dell’Unione Europea con il maggior tasso di omofobia sociale, politica ed istituzionale. Questa condizione del nostro Paese arriva nel setting terapeutico come sofferenza da parte dei pazienti (siano essi direttamente interessati o toccati da legami di parentela o amicizia) e come imbarazzo non sempre elaborato da parte dei terapeuti. Le identità di genere sofferenti e non accettate dalla società rimangono un tema delicato delle relazioni terapeutiche, una delle motivazioni più oneste e profonde per fare supervisione.

Il seminario affronterà il sentire del terapeuta verso le identità di genere dei pazienti.

Iscrizioni e Costi

Il prezzo totale del corso (3 seminari) è di € 240,00 (sede Milano), € 180,00 (sedi di Palermo e Siracusa).

In caso di partecipazione a meno di 3 seminari, il prezzo di ciascun seminario è €100,00 (sede Milano), €80,00 (sedi di Palermo e Siracusa).

I prezzi includono IVA, crediti ECM e materiale didattico.

Le iscrizioni si effettuano tramite il sito www.gestalt.it

Attestato e crediti ECM

Verrà rilasciato un attestato di frequenza al “Corso di supervisione per psicoterapeuti. Il confine in evoluzione della psicoterapia – edizione 2014”.

Sono attribuiti al corso numero **34 crediti ECM** (sede Milano), **21,5 crediti ECM** (sedi di Palermo e Siracusa), per psicologi e medici (tutte le discipline).

Info e iscrizioni sul sito www.gestalt.it