

I Docenti

Dott.ssa Margherita Spagnuolo Lobb

Psicologa, psicoterapeuta, didatta internazionale presso istituti di formazione e università italiani ed esteri. È stata presidente della Società Europea Psicoterapia Gestalt (EAGT), di cui adesso è Primo Socio Onorario, della Società Italiana Psicoterapia Gestalt (SIPG), di cui adesso è Presidente Onorario, della Federazione Italiana delle Associazioni di Psicoterapia (FIAP). Ha introdotto in Italia le opere e il lavoro clinico dei rappresentanti più significativi della psicoterapia della Gestalt. Ha contribuito, con centinaia di scritti in varie lingue, allo sviluppo teorico e metodologico della psicoterapia della Gestalt. La sua opera più recente è il libro *Il now-for-next in psicoterapia. La psicoterapia della Gestalt raccontata nella società post-moderna* (Milano: FrancoAngeli, 2011). Collabora con varie riviste internazionali; dirige la Rivista italiana *Quaderni di Gestalt* (dal 1985) e la Collana di Psicoterapia della Gestalt per la casa editrice FrancoAngeli.

Dott. Pietro A. Cavaleri

Laureato in psicologia e in filosofia, è dirigente psicologo presso l'ASP di Caltanissetta. Didatta ordinario della FISIG, è docente dal 1992 presso l'Istituto di Gestalt HCC. Fra le sue pubblicazioni: *La profondità della superficie. Percorsi introduttivi alla psicoterapia della Gestalt*, FrancoAngeli, Milano, 2003; *Vivere con l'altro. Per una cultura della relazione*, Città Nuova, Roma, 2007.

Dott. Sergio Guido La Rosa

Didatta argentino con orientamento della Terza Scuola di Psicoterapia di Vienna. Insegna presso la Scuola di Specializzazione. Curatore dell'edizione in spagnolo del libro *Psicoterapia della Gestalt*. Ermeneutica e clinica, lavora in Argentina e in Italia.

**Istituto di Gestalt H.C.C. - Italy
(Human Communication Center)**
Scuola di Specializzazione in Psicoterapia
DD.MM. 9/5/94 - 7/12/01 - 24/10/08 - 28/4/11

Direttore: Margherita Spagnuolo Lobb

Accreditato da

EAGT European Association for Gestalt Therapy

Affiliazioni

NYIGT New York Institute for Gestalt Therapy

SIPG Società Italiana di Psicoterapia della Gestalt

FISIG Federazione Italiana Scuole e Istituti di Gestalt

FIAP Federazione Italiana delle Associazioni di Psicoterapia

L'Istituto organizza

Scuola post-laurea di Specializzazione in
Psicoterapia per psicologi e medici

Programmi di supervisione per psicoterapeuti

Master comunicazione e competenze relazionali

Master di Psicologia Giuridica

Master sulla Psicodiagnostica del Rorschach

Corsi ECM - Educazione Continua in Medicina

Corsi per la gestione dei team di lavoro nelle aziende

Corsi sui Disturbi Specifici dell'Apprendimento

Corsi di Training Autogeno

Sede legale e amministrativa:

Via San Sebastiano, 38 - 96100 Siracusa

Tel. (+39) 0931.48.36.46

Fax (+39)0931.46.56.68

email: info@gestalt.it

Sede di Palermo:

Via Lincoln, 19 - 90133 Palermo

Tel./Fax (+39) 091.61.61.279

e.mail: palermo@gestalt.it

Sede di Milano:

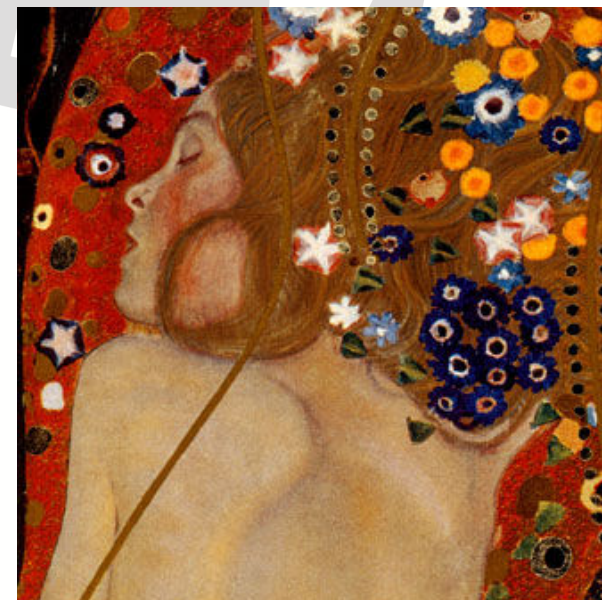
Via dei Pellegrini, 3 - 20122 Milano

Tel. (+39) 02.89.36.71.71

e.mail: milano@gestalt.it

Il confine in evoluzione della psicoterapia

Riflessioni cliniche per psicoterapeuti
con crediti ECM - 2° ediz. 2013



Seminari di supervisione
con Margherita Spagnuolo Lobb

Milano

Il confine in evoluzione della psicoterapia

Riflessioni cliniche per psicoterapeuti

Oggi le persone, angosciate dalla mancanza del senso di radicamento e “gettate” in un mondo esigente e non contenitivo, vivono il bisogno di aiuto e l’entrare in terapia con modalità diverse. Emerge il bisogno di riflettere su alcuni aspetti della relazione psicoterapeutica, prima dati per scontati.

Per i seminari di supervisione di questo autunno sono stati scelti quattro argomenti clinici: 1) l’evoluzione del *setting* psicoterapico nei nostri tempi di crisi; 2) le difficoltà dei genitori di comprendere e sostenere i figli nella società contemporanea; 3) la terapia con le famiglie ricostituite; 4) le possibilità di integrazione nei difficili vissuti di separazione delle coppie.

I seminari di supervisione sono un’occasione di scambio tra colleghi e di aggiornamento sulle nuove abilità terapeutiche oggi richieste. Il ruolo dello psicoterapeuta è fondamentale nella società contemporanea. Essere efficaci con i nostri pazienti implica dare un contributo generativo alla comunità di cui facciamo parte.

Destinatari

Il corso è a numero chiuso, la partecipazione è riservata a Psicoterapeuti della Gestalt così come di altri approcci.

Programma

Il corso di supervisione è articolato in quattro incontri. Ogni incontro sarà dedicato ad un tema clinico emergente e includerà momenti teorici ed esperienze personali.

1. Il sentimento di crisi nel *setting* psicoterapico

La crisi sociale che attraversiamo ci spinge a ristrutturare il *setting* psicoterapico con modalità più adeguate ai vissuti e alle esigenze economiche e organizzative dei pazienti. Possiamo ancora considerare “normale” e “utile” per il paziente uno spazio almeno settimanale, in cui il paziente racconta le proprie difficoltà al terapeuta? Quale psicoterapia è possibile in una società in cui non c’è lavoro, il bisogno di relazioni di aiuto aumenta drammaticamente, mentre il tradizionale *setting* psicoterapico è sempre meno attuabile? L’aumento preoccupante di suicidi, il profondo senso di solitudine, l’angoscia diffusa possono ancora essere curati con il *setting* psicoterapico tradizionale?

2. Il sostegno psicoterapico alla genitorialità sofferente

Lo psicoterapeuta si trova spesso, sia nel *setting* familiare che in quello individuale o di coppia, ad essere testimone di una sofferenza nuova dei genitori: essi assistono impotenti al declino dei figli, o non sanno come rispondere a forme di aggressività per loro incomprensibili, e più in generale non riescono a ri-definire la loro funzione genitoriale. Coerentemente con l’ottica fenomenologica gestaltica, il seminario proporrà un modello di genitorialità estetico, utile per orientarsi in interventi psicoterapici specifici, necessari per molti pazienti.

3. La psicoterapia della Gestalt con le famiglie ricostituite

La difficoltà della coppia di essere genitori con un partner “estraneo”, il dolore, la rabbia e la diffidenza dei figli, l’insicurezza di chi si sente intruso, costituiscono solo alcuni degli ingredienti di una situazione drammatica e relativamente nuova per lo psicoterapeuta, che si trova a fronteggiare questa complessità in un contesto sociale già abbastanza difficile. Occorrono strumenti clinici adeguati a queste situazioni nuove. La psicoterapia della Gestalt propone l’ottica del confine di contatto e del campo fenomenologico per trovare un senso unitario e soprattutto un’intenzionalità di contatto condivisa dalla famiglia.

Il seminario fornirà chiavi di lettura e di intervento con le famiglie ricostituite.

4. Separazioni e integrazioni nelle relazioni di coppia

Nonostante le separazioni delle coppie siano diventate una normalità sociale, i vissuti delle persone che si separano non sono facili: rimangono come ferite, spesso traumatiche, che ritornano negli anni e condizionano la vita. Come può lo psicoterapeuta aiutare i pazienti che soffrono di lacerazioni sentimentali a trasformare questo dolore in bellezza?

Il seminario sarà un’occasione per leggere le vite dei pazienti (e proprie) attraverso l’intenzionalità di contatto che sempre vuole essere svelata e sostenuta nelle relazioni intime.

Date e orari

Milano: 23 sett., 14 ott., 18 nov., 2 dic. 2013

dalle 10.00 alle 18.00

Il seminario del 23 settembre (sul sentimento di crisi) sarà condotto dal dott. Sergio La Rosa.

Il seminario del 18 novembre (sulle relazioni di coppia) sarà condotto dal dott. Pietro A. Cavaleri.

Iscrizioni e Costi

Il prezzo totale del corso (4 seminari) è di € 320,00.

In caso di partecipazione a meno di 4 seminari, il prezzo di ciascun seminario è €100,00.

I prezzi includono IVA, crediti ECM e materiale didattico.

Le iscrizioni si effettuano tramite il sito www.gestalt.it

Attestato e crediti ECM

Verrà rilasciato un attestato di frequenza al “Corso di supervisione per psicoterapeuti. Il confine in evoluzione della psicoterapia. 2° Edizione 2013”.

Sono attribuiti al corso numero **35 crediti ECM** per psicologi e medici (tutte le discipline).

Info e iscrizioni sul sito www.gestalt.it